

2019년도 특성화 첫걸음시장 컨설팅 사업설명회



오늘의 일정

시간	행사내용	비고
~ 14:00	참석 등록	
14:00 ~ 15:00	특성화사업 설명	공단
15:00 ~ 15:40	진행절차 및 향후일정	한국생산성본부
15:40 ~ 16:00	Q&A 및 마무리	
16:00 ~ 16:30	[컨설턴트 대상] 컨설턴트 활동 안내	



특성화 사업 설명

소상공인시장진흥공단

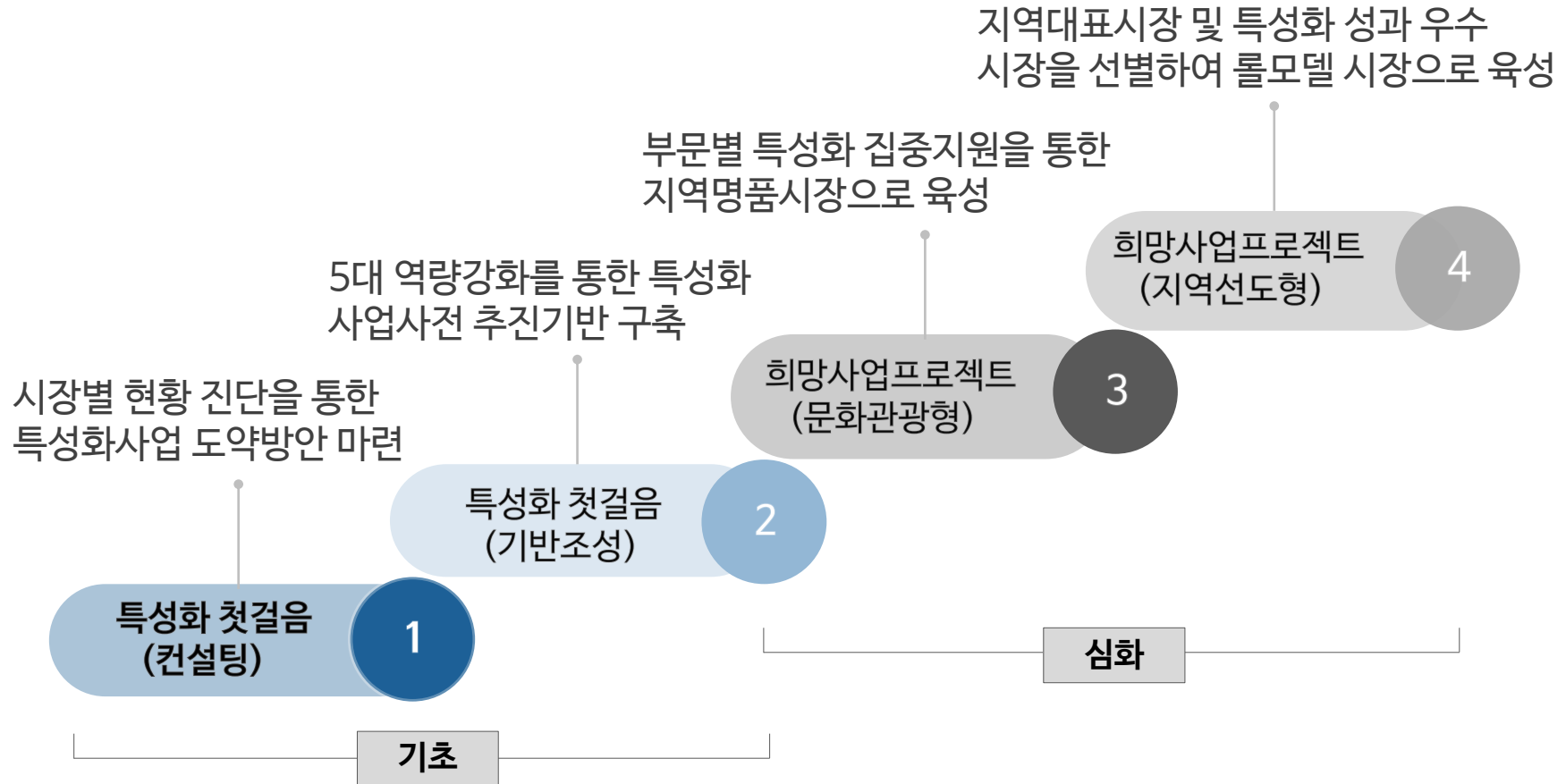
1. 특성화시장 육성사업 추진 방향

특성화시장 육성사업 지원체계

특성화 기지원 시장	<p>〈특성화 추진역량 평가〉</p> <p>① 편리한 지불결제 수준</p> <p>② 가격·원산지 표기 등 고객신뢰 수준</p> <p>③ 시장 및 점포 위생청결 수준</p> <p>④ 상인조직 역량</p> <p>⑤ 시장 안전관리, 화재예방 수준</p> <p>⑥ 기지원 특성화시장 사후관리 성과등급</p>	우수	희망사업 프로젝트 (지역선도형, 문화관광형)
		보통 이하	자체 역량강화 (지원 제외)
		우수	특성화 첫걸음시장(기반조성) 사업
특성화 미지원 시장		보통 이하	특성화 첫걸음시장(컨설팅) 사업

2-1. 특성화시장 육성사업 단계

- 시장 상황과 수준에 맞는 맞춤형, 단계적 사업 추진
- 특성화 첫걸음 사업은 기존 특성화시장 사업 지원을 안받은 시장을 대상으로 진행



2-2. 기본개요

사업	목표	사업기간	지원금액★
희망사업 프로젝트 (지역선도형)	광역별 2개 이내로 <u>지역 내 대표시장으로 육성</u>	2년	20억원 이내 (국비,지방비 각 50%)
희망사업 프로젝트 (문화관광형)	해당시장만의 <u>특화요소에 집중, 차별화</u> 를 추진함으로써 <u>명품 특화시장</u> 으로 육성	2년	10억원 이내 (국비,지방비 각 50%)
특성화 첫걸음 (기반조성)	5대 핵심과제 등 기본역량을 점검, 보완함으로써 <u>향후 특성화사업을 위한 추진기반 마련</u> 1)3대 서비스역량 ① 편리한 지불결제, ② 고객신뢰, ③ 위생·청결 2)2대 조직역량 ④ 상인조직 역량, ⑤ 시장 안전관리 <i>※ 기존 골목형시장 사업과는 별개(시설부문 일체 추진 불가)</i>	1년 <i>* 성과에 따라 희망사업 프로젝트(문광 형) 도약시 2년 추가지원 가능</i>	3억원 이내 (국비,지방비 각 50%)
특성화 첫걸음 (컨설팅)	<u>5대 핵심과제 개선</u> 을 위한 종합컨설팅 (향후 특성화 첫걸음 기반조성을 위한 기반)	6개월 이내	15백만원 이내 (전액 국비, 단 시장 직접 지원 없음)

★ 지원금액은 시장 규모별 차등 지원

3-1. 절차 및 추진방향

항목	추진 내용	절 차
접수·평가 및 사업추진	지원 신청서 및 프로젝트 계획서 제출, 접수	전통시장 및 시·군·구(신청) → 시·도(추천) → 지방청(접수)
	지원시장 선정평가	소진공(기초평가) 평가위원단(고객평가, 현장평가)
	시장 선정 및 발표	중기부 심의조정위원회 → 최종시장 확정
	사업단장 매칭 및 프로젝트 세부계획 수립	단장 매칭(사업추진협의회 논의/합의) 프로젝트 계획 구체화 (관계자 합동)
	사업 착수	사업단, 상인회(상인기획단)

※ 특성화 첫걸음시장(컨설팅) 사업은 상기 일정과 상이함

※ (사업단장 매칭) 공단이 주관하는 '상권육성 전문인력 양성과정' 수료자에 한함

3-1. 절차 및 추진방향 (컨설팅)

항목	추진 내용	절 차
접수·평가 및 사업추진	지원 신청서 및 사업계획서 제출, 접수	전통시장 및 시·군·구(신청) → 공단(접수)
	시장 선정 및 발표	중기부 최종시장 확정
	컨설턴트 매칭 및 계약체결	사업대행사 컨설팅 총괄관리 *시장별 컨설턴트 매칭 및 운영
	컨설팅 수행	시장별 상황에 따라 사업추진 *상인회, 지자체 등 관계자 의견 반영 필수
	보고서 제출 및 평가위원회	착수, 중간, 결과보고서 제출 *부적합일 경우 '적합' 판정까지 보완 필수

※ (컨설턴트) 공단이 주관하는 '상권육성 전문인력 양성과정' 수료자(컨설팅 참여 희망자)에
한하여 시장과 1:1 매칭

3-2. 사업단 구성 및 사업추진

01 사업단장

- (정의) 지원시장의 프로젝트 사업 총괄책임자
- (역할)
 1. 프로젝트 총괄 및 추진
 2. 사업단 구성 : 사업단 명의의 단체 설립 및 사업단원 채용
 3. 사업단 운영 : 협약체결, 사업비 관리 및 사업단 총괄 운영
 4. 사업추진협의회 운영 및 의결사항 반영
 5. 사업설명회, 정기 및 경과 보고 실시
 6. 계속 사업 프로젝트 수립 및 추진(희망사업 프로젝트)
 7. 프로젝트 추진 결과보고
 8. 프로젝트 결과물 인수인계
 9. 각종 교육, 간담회, 설명회 등 사전 안내된 사항에 대한 참석
 10. 기타 중기부 및 공단이 효율적인 사업추진을 위해 필요하다고 인정하는 사항

3-2. 사업단 구성 및 사업추진

02 추진 절차

① 사업준비

- 지방비 확보 및 납부
- 사업추진협의회 구성·운영
- 사업단장 선정 및 계약 체결
- 사업단 설립 및 관계기관 협약체결
- 프로젝트 계획수정보완 및 지방청 승인

② 사업착수

- 시장별 착수보고
- 상인 대상 공청회
- (사업단) 사업비 신청 및 교부

③ 성과확산

- 사업추진협의회 운영
- 진도보고 및 만족도조사
- 간담회, 워크숍, 수시/중간보고 등
- 우수사례 발굴 및 공유

④ 사업완료

- 완료 보고 및 사업비 정산
- 시장 및 사업단 성과평가
- (특성화 첫걸음) 문광형 사업 도약준비
- 사후관리 및 성과유지

4. 희망사업 프로젝트(지역선도형) 사업

지역 대표시장 및 특성화 성과 우수시장을 선별하여
지역 거점시장이자 롤모델로 육성

01 규모

- (신규) 2곳 내외
- 시장당 2년간 최대 20억원 이내 (국비 50%, 지방비 50%를 기본, 국비 최대 $\pm 10\%$ 차등지원)
- 시장 규모(점포수)에 따라 예산 차등지원(차등규모는 별도 안내)

02 대상

- 「전통시장 및 상점가 육성을 위한 특별법」 제2조 전통시장 및 상점가 중 공고일기준, 특성화사업 및 상권활성화구역 사업, 지자체 추진 종합지원사업(서울형신시장사업 등)이 종료된 곳으로서 다음의 조건을 모두 충족하는 곳
 - 임대인과 임차인 간 상생협약이 50% 이상 체결된 곳(신청일기준, 점포별로 체결 필수)
 - 상인회 가입률, 상인회 비납부율, 온누리상품권 가맹률(취급률) 각 80% 이상(신청일기준)
 - 광역권역내, 글로벌 및 지역선도시장으로 지정된 곳이 2곳 이상인 경우 신청 불가

4. 희망사업 프로젝트(지역선도형) 사업

03 내용

- 한류 트렌드와 외국인 취향을 반영한 특화콘텐츠 개발
- 외래 관광객 수용기반 조성(사후면세점, 간편결제, 관광통역안내 등)
- 지역주민을 위한 공유경제형 서비스 제공(작은도서관, 미니식물원, 교육문화 프로그램 등)
- 다른 시장 또는 민간기업 등과 공동으로 상생협력형 수익모델 개발 및 추진 등

4. 희망사업 프로젝트(지역선도형) 사업

04 사례(양동복개시장)

지역관광명소 활성화 및 관광 랜드마크 구축

관광객집객

내외국인 관광객 유치 및 기반조성
예시) 빛고을투어, 시티투어, 팸투어 등



지역상생협력

신세계 백화점 MOU 체결/공동 홍보마케팅



특화상품 개발

홍어, 막걸리 등 관련상품 및 레시피 개발



다양한 투어 운영을 통한 관광객 모객(7,195명) 및 타기관 협약체결을 통한 상생협력방안 마련

5. 희망사업 프로젝트(문화관광형) 사업

지역 문화·관광자원을 연계하여 고유 특징점을 집중 육성하는
상인중심형 프로젝트 지원

01 규모

- (신규) 40곳내외
- 시장 당 2년간 최대 10억원 이내(국비50%, 지방비50%를 기본, 국비 최대 $\pm 10\%$ 차등지원)
- 시장 규모(점포수)에 따라 예산 차등지원(차등규모는 별도 안내)
- 신규시장에는 '특성화 첫걸음시장(기반조성) 사업'에서 도약하는 시장 포함

02 대상

- 「전통시장 및 상점가 육성을 위한 특별법」 제2조 전통시장 및 상점가 중 공고일 기준, 특성화사업 및 상권활성화구역사업, 지자체 추진 종합지원사업(서울형신시장사업 등)이 종료된 곳으로서 다음의 조건을 모두 충족하는 곳
 - 임대인과 임차인 간 상생협약이 50% 이상 체결된 곳(신청일 기준, 점포별로 체결 필수)
 - 상인회 가입률, 상인회비 납부율, 온누리상품권 가맹률(취급률) 각 80% 이상(신청일 기준)

5. 희망사업 프로젝트(문화관광형) 사업

03 내용

- 지역특색(문화, 관광, 역사)과 연계한 시장 투어코스 개발, 체험 프로그램 운영 등 문화콘텐츠 육성
- 시장대표상품(PB상품) 개발, 홍보·마케팅 등 특화상품의 판로개척 지원
- 시장테마를 접목한 노후시설 및 공용공간 디자인 재생(복합문화공간, 골목미술관, 아트거리 등)
- 지역특산품과 지역 장인(丈人) 등을 중심으로 특화시니어몰 조성
- 기타 상인회에서 희망하고 활성화 가능성이 높은 특색 육성사업 일체

5. 희망사업 프로젝트(문화관광형) 사업

04 사례(도마큰시장)



정육점이 많은 시장의 특징을 활용한
수제소시지 **리뷰**

01 시장 협동조합을 주축으로 특화상품 개발

02 특화상품을 판매하는 '더 가득한' 레스토랑 운영

03 특화상품을 활용한 소맥파티 개최

5. 희망사업 프로젝트(문화관광형) 사업

04 사례(고창전통시장)

지역 특산물을 활용한 공동브랜드 상품 개발

바지락 라면 개발

연간 바지락 생산량의 40%를 차지하는
고창의 특산물을 활용



장어빵 개발

특산물 장어를 활용하여
다양한 연령층이 즐길 수 있는 특화빵 개발



복분자빵 개발

특산물 복분자를 활용하여
다양한 연령층이 즐길 수 있는 특화빵 개발



오프라인 판매처 100개소 확보, 온라인 판매채널 20개소 확보, 전국 전통시장 30개소 이상 런칭

5. 희망사업 프로젝트(문화관광형) 사업

04 사례(반딧불이연무시장)

컬러마케팅을 통해 낮과 밤이 아름다운 시장으로 육성

낮이 아름다운 시장



건물외벽
대형벽화 조성



상인초상화
아트문패 제작

밤이 아름다운 시장



야간조명 조성



광고산의 자연을 담은
벽화조성

6. 특성화 첫걸음시장(기반조성) 사업

특성화 사업경험은 없으나 발전 가능성 높은 시장을 선별하여,
5대 핵심과제를 집중 수행함으로써 특성화사업 기반조성 지원

01 규모

- (신규) 30곳 내외
- 시장 당 1년간 3억원 이내 (국비50%, 지방비50%를 기본, 국비 최대 $\pm 10\%$ 차등지원)
- 시장 규모(점포수)에 따라 예산 차등지원(차등규모는 별도 안내)
- 사업 성과에 따라 희망사업 프로젝트(문화관광형) 사업으로 도약 가능(+2년, 10억원)

02 대상

- 「전통시장 및 상점가 육성을 위한 특별법」 제2조에 의한 전통시장, 상점가 중
아래의 신청자격을 충족하는 시장(사업신청일 기준)
 - 상인회 가입률, 상인회비 납부율, 온누리상품권 가맹률(취급률) 각 70% 이상

6. 특성화 첫걸음시장(기반조성) 사업

★지원제외 : ①공고 마감일 현재 중기부 또는 공단으로부터 ‘사업참여제한’ 기간 중에 있는 경우,
②공고일 기준 글로벌명품시장, 지역선도시장, 문화관광형시장, 첫걸음 기반조성사업 등을 지원 받았거나 진행 중인 경우, ③신청자격을 갖추지 못한 경우

03 내용

● 3대 서비스 혁신 지원

- ① (편리한 지불결제) 신용카드, 현금영수증, 온누리상품권 취급 등
- ② (고객신뢰) 가격 및 원산지 표시, 교환/환불/AS, 친절맞이인사 등
- ③ (위생청결) 상품진열, 시장 공용공간 및 점포별 청결상태 등

● 2대 조직역량 강화 지원

- ① (상인조직 강화) 상인회 가입률, 회비 납부율, 정기 이사회(총회) 운영 등
- ② (안전관리 및 화재예방) 소화기 비치, 화재예방훈련, 의용소방대 구성 등

● 희망사업 프로젝트(문화관광형시장) 사업 도약 준비

6. 특성화 첫걸음시장(기반조성) 사업

04 사례①(결제편의)

서울구로구 고척근린시장

원스톱 결제 시스템

- 목적 : 사업 전 매출 및 고객 수 감소로 젊은층 고객 유치를 위한 결제편의 필요성 증대
- 추진내용 : 모든 점포에서 모바일페이, 신용카드, 온누리상품권이 가능한 원스톱 결제시스템 구축



➤ 상인 컨설팅



➤ 원스톱결제시스템 고객홍보

6. 특성화 첫걸음시장(기반조성) 사업

04 사례①(결제편의)

서울구로구 고척근린시장

〈사업성과〉

추진내용	적용 이전	적용 이후	
신용카드 가맹률	87% (48/55개점포)	90% (60/67개점포)	3% 증가
온누리상품권 가맹률	81% (45/55개점포)	96% (64/67개점포)	15% 증가
간편결제 (제로페이) 가맹률	27% (15/55개점포)	78% (52/67개점포)	51% 증가

새로운 결제시스템을 도입한다는 부담이 있었으나
도입후 편리하고 효과적이라는 평가

6. 특성화 첫걸음시장(기반조성) 사업

04 사례②(고객신뢰)

경북 포항큰동해시장

메탈액자 동아리 운영

- 목적 : 인간의 유대감조성 및 상인이 직접 사업참여하여 기여도를 높일 수 있는 방안 마련
- 추진내용 : 명찰 및 원산지표시판 등 제작, 관리까지 가능한 메탈액자 만들기 동아리 운영



➤ 제작과정 및 완성본

- 동아리 운영을 통한 상인조직역량강화 및 고객신뢰구축

6. 특성화 첫걸음시장(기반조성) 사업

04 사례②(고객신뢰)

경북 포항큰동해시장



- 전체 점포 상인 명찰 착용, 온누리 상품권 가맹률 100% 달성



- 고객방문률 사업전대비 30~40% 증가
- 매주 금요일 장터운영시 상인매출 150% 성장

핵심 성공요인

- 지역특성, 상인연령대 등을 고려한 커리큘럼 구성, 강의
- 전문가와 지속적으로 논의 및 교육 진행
- 상인조직 내 관리인력 여부에 따라 사업실행여부 결정
- 사후관리와 지속 운영 가능원동력으로 작용

제철 도시 포항의 스토리텔링을 담은 소재 개발, 활용
시장이미지 개선 및 고객신뢰도 확보

6. 특성화 첫걸음시장(기반조성) 사업

04 사례③(위생청결)

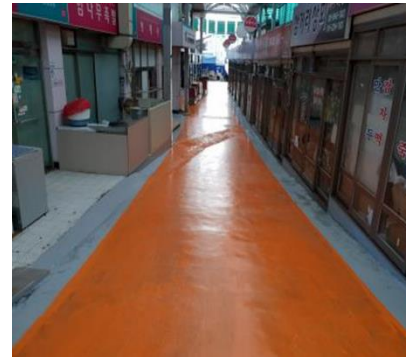
강원영월군 영월종합상가

점포구조물 철거 정비

- 목적 : 고객선 침범, 비인가 구조물 등으로 고객서비스하락 ➡ 시장이미지 개선 필요
- 추진내용 : 개인사유재산의 철거, 점포 점유권, 노점정비 등 이해관계에 대한 민주적 해결방안 추진



➤ 고객선 정비 전



➤ 고객선 정비 후

6. 특성화 첫걸음시장(기반조성) 사업

04 사례③(위생청결)

강원영월군 영월종합상가

추진과정

- (문제점) 개인점유권 문제
시장관리미흡
- (분석) 체계적인 관리방안 모색
- (추진) 철거 정비, 고객선 도색

추진성과

- 첫걸음시장 상인만족도
 - 전체 : 60% → 85%
 - 해당 : 60% → 90%
- 고객선 정비 만족도
 - 상인 : 45% → 100%
 - 고객 : 40% → 100%

핵심성공요인



- (상인) 적극적 상인의지
- (사업단) 소통채널 및 중재역할

골목내 점포 구조물철거·정비를 통해
위생, 청결, 질서, 안전 확보

7. 유의사항(지원불가사업)

★ 특성화시장 편성불가사업 ★

1. 시설현대화 사업과 중복되거나 미풍양속을 해치는 유흥·사행성 사업
2. 시장상인 및 건물주 과반수 이상이 동의하지 않은 사업
3. 개별점포 직접지원 또는 개인의 직접적 수익취득이나 자산형성을 지원하는 사업
4. 단기, 일회성 사업으로 중장기 사업성과를 기대할 수 없는 사업
5. 기타 특성화 사업의 목적 달성을 위해 불필요하다고 인정되는 사업
6. 사업 신청 시 및 선정을 위한 평가 시 제출한 최초 사업계획서 내용과 선정된 이후 사업계획 승인 신청당시의 사업계획과 현저한 차이가나는 내용

* 지방청장이 필요성을 인정하는 경우에는 예외

8. 특성화 첫걸음시장(컨설팅) 사업

상권분석, 서비스 혁신전략 수립, 상인조직 역량 배양, 중장기 발전방안
도출 등 향후 특성화시장으로 도약하기 위한 종합컨설팅 지원

01 규모

- (신규) 20곳 내외
- 기간 : 시장 당 6개월 이내, 예산 : 15백만원 이내(전액 국비)

02 대상

- 「전통시장 및 상점가 육성을 위한 특별법」 제2조에 의한 전통시장 및 상점가 중,
 - 특성화사업 및 상권활성화구역 사업, 지자체 추진 종합지원사업 등을 일체 지원받지 않은 곳
- ★지원제외 : ①공고 마감일 현재 중기부 또는 공단으로부터 ‘사업참여제한’ 기간 중에 있는 경우,
②공고일 기준 글로벌명품시장, 지역선도시장, 문화관광형시장, 첫걸음 기반조성 및 컨설팅 사업 등을 지원받았거나 진행 중인 경우

8. 특성화 첫걸음시장(컨설팅) 사업

03 내용

- 시장현황 및 문제점을 분석, 진단하여 해당시장에 맞는 개선방안 도출 등 종합 컨설팅 계획 수립
 - 컨설팅에 따른 구체적 5대 핵심과제 수행전략 도출
 - 특성화 첫걸음시장(기반조성) 사업 도약 준비
- ★ 컨설팅 사업에서는 시장진단-전략수립-컨설팅 실시-중장기 발전방안 도출 등 컨설팅만 실시, 실제 개선활동은 향후 기반조성 또는 타사업에서 진행



사업 진행 절차 및 향후 일정

한국생산성본부 (KPC)

1. 사업 진행 개요 / 절차

한국생산성본부

컨설턴트 관리



- 컨설턴트계약체결
- 컨설턴트교육
- 컨설턴트업무수행관리
- 컨설턴트등급산출
- 컨설턴트용역비지급



[컨설턴트 교육]



[사업 설명회]

사업 관리



- 시장상인회및지자체대상사업설명회
- 지원시장별컨설턴트리스트관리·매칭
- 중앙평가위원회개최
- 전담컨설턴트만족도조사

시장별 컨설턴트

5대 핵심 역량 강화 컨설팅



- 3대서비스혁신
 - 편리한 지불/결제
 - 고객신뢰제고(가격및 원산지 표시, 교환, 환불, A/S, 친절 등)
 - 위생및 청결

- 2대 조직역량강화
 - 상인조직역량강화
 - 시장안전관리및 화재예방

- 시장최적및상인주도의 5대 핵심과제 추진방향도출

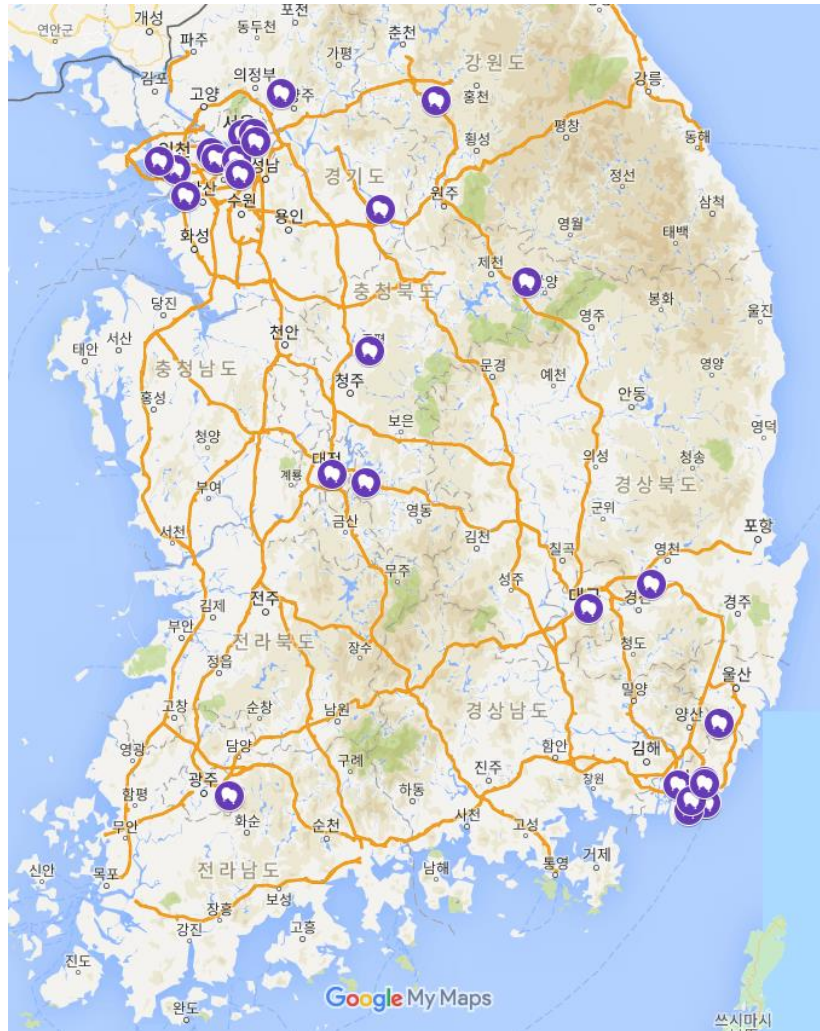
중장기 발전 로드맵 제시



- 향후특성화시장및 자생력을 갖춘 시장으로 지속 발전할수 있는 중장기 계획 수립

1. 사업 진행 개요 / 절차

31개 특성화 첫걸음 시장 대상



시 도	시 장 명	개수
서울	종로신진시장, 가리봉시장, 고척골목상점가, 사당1동먹자골목상점가, 답십리시장, 화양제일시장	6
부산	안락상가시장, 명장시장, 수정전통시장, 성북전통시장, 용호1동골목시장, 용호삼성시장, 남포동건어물도매시장, 모라전통시장	8
대구	남부시장	1
인천	신포상가연합회, 신흥시장, 구월도매전통시장	3
광주	지산유원지상점가	1
대전	중촌동맛춤거리상점가	1
경기	여주세종시장, 정왕시장, 남양주장현전통시장, 제일쇼핑, 과천상점가	5
강원	홍천시장	1
충북	매포전통시장, 증평장뜰시장, 옥천공설시장	3
경북	금호공설시장	1
경남	서창시장	1

1. 사업 진행 개요 / 절차

사업 전체 일정 안내



1. 사업 진행 개요 / 절차

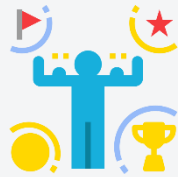
지원시장 컨설팅 프로세스 안내

10월: 시장 분석 및 진단

5대 핵심역량 중심 시장 진단



3대 서비스



2대 조직역량

상인회, 지자체 수요조사



현장 실사



간담회

[착수보고서]

11월: 5대 핵심역량 강화 컨설팅

세부 실행방안 설계 중심

- 지원시장에서 5대 핵심 역량 강화를 위해 **즉시 활용할 수 있는 실행 과제** 도출
- 지원시장에 실질적으로 도움이 되는 **세부 실행방안 설계 중심** 컨설팅

상인회, 지자체 의견 중심

- 뜬구름 잡는 컨설팅/허황된 보고서 지양
- 상인회, 지자체가 실제 개선활동을 실행하기 위한 구체적인 방안

[중간보고서]

12월: 중장기 로드맵 도출

지원 시장별 문화자원 활용

- 지원시장과 연계할 수 있는 문화자원 조사
- 문화자원의 유형을 파악하고 활용 가능성 조사

특성화시장 도약을 위한 컨셉 제시

- 지역기반 문화자원과 시장 역량 연계성 기반 컨셉 도출
- 예술형/외식형/역사형/문화형/인물형 특성화시장

[최종보고서]

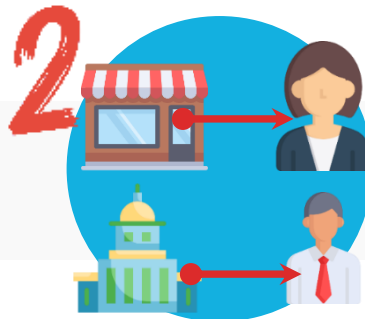
2. 컨설턴트-지원시장 매칭

매칭 원칙

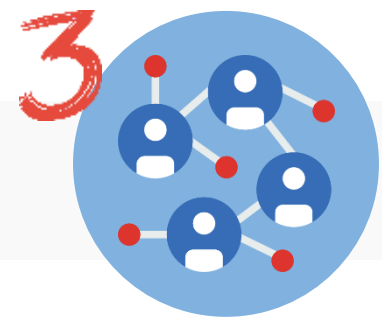


시장별 지원 컨설턴트 리스트 중
상인회, 지자체가 컨설턴트 직접 선택
(관계자간 자율 매칭 원칙)

*단, 상인회, 기초지자체에는
해당시장이 속한 지역을 활동 권역으로
표기한 컨설턴트 명단만 제공



컨설턴트 1인당 1개 시장 매칭



매칭 완료된 정보를
컨설턴트가 생산성본부에 직접 통보
(담당자 유관수 위원
02-724-1113,
ksyou@kpc.or.kr)
1라운드 9월 23일 16:00까지
시장명과 컨설턴트명 제출

2. 컨설턴트-지원시장 매칭

매칭 일정



컨설턴트-지원시장 매칭 기간: 1라운드 9월 19일 ~ 23일

2라운드 9월 25일 ~ 29일

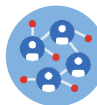
9월

일요일	월요일	화요일	수요일	목요일	금요일	토요일
1	2	3	4	5	6	7
8	9	10	11	12 추석 연휴	13 추석	14 추석 연휴
15	16	17	18	19 1st 라운드	20	21
22	23	24	25 2nd 라운드	26	27	28
29	30					

1st 라운드



9월 19일: 권역별 희망 컨설턴트 리스트 배부



9월 23일까지 16시까지: 시장별 매칭 결과 접수 (선착순)

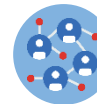
※ 동일 컨설턴트 희망시 (먼저 컨택한 시장이 우선 권한)

2nd 라운드



9월 24일: 비매칭 컨설턴트 대상 희망 권역 재조사

9월 25일: 비매칭 시장 대상 권역별 희망 컨설턴트 리스트 배부



9월 27일까지 14시까지: 시장별 매칭 결과 접수 (선착순)

9월 30일: 컨설턴트-KPC 계약

3. 컨설팅 품질 제고 방안

수요자 만족도 제고 방안

컨설팅 보고서 제출시 상인회 및 지자체 직인 날인

- 착수/중간/결과 보고서 대상
- 컨설팅 내용의 수요자 의견 수렴 유도
- 컨설턴트 활동이 상인회 및 지자체가 납득할 수 있는 실행과제를 생성할 수 있도록 유도



컨설팅 프로세스별 세부 필수 활동 설계

- 시장 분석 및 진단, 5대 핵심역량 강화 컨설팅, 중장기 로드맵 도출을 위해 필요한 컨설팅 활동 세부 내역 설계를 통해 컨설팅 품질 표준화
- 컨설턴트 개인 역량에 대부분 의존하는 컨설팅 지양



3. 컨설팅 품질 제고 방안

컨설팅 만족도 조사 안내

만족도 조사 목적

- 컨설턴트 업무수행의 수요자 의견 수렴도 확인
- 컨설턴트 등급 산출을 위한 기초자료 활용

만족도 조사 대상 및 조사 방안

- 조사 대상: 지원 시장 상인회/지자체 담당자 총 5인 이상
- 조사 방안: E-mail활용 및 유선전화 활용
- 조사 시기: 최종 컨설팅 보고서 제출 이후(12월 중)

만족도 조사 프로세스



대표적인 질문사항 정리

Q. 컨설턴트의 역할은 어떻게 되나요?

- 컨설턴트들은 통상 알고 계시는 시장단장과는 다릅니다. 지원시장의 내·외부환경과 5대 핵심과제 수준에 대해 분석하고 개선방을 제안하여, 시장의 현 수준과 문제점을 상인분들이 스스로 진단하도록 하여 상인 주도의 활성화 기반 구축 역할을 하게 됩니다. 컨설팅 본연의 업무에 집중 할 수 있도록 시장관계자 분들의 많은 도움 부탁드립니다.

Q. 이번 과업범위내에 벤치마킹이나 기타 시장활성화 방안에 대한 지원이 있나요?

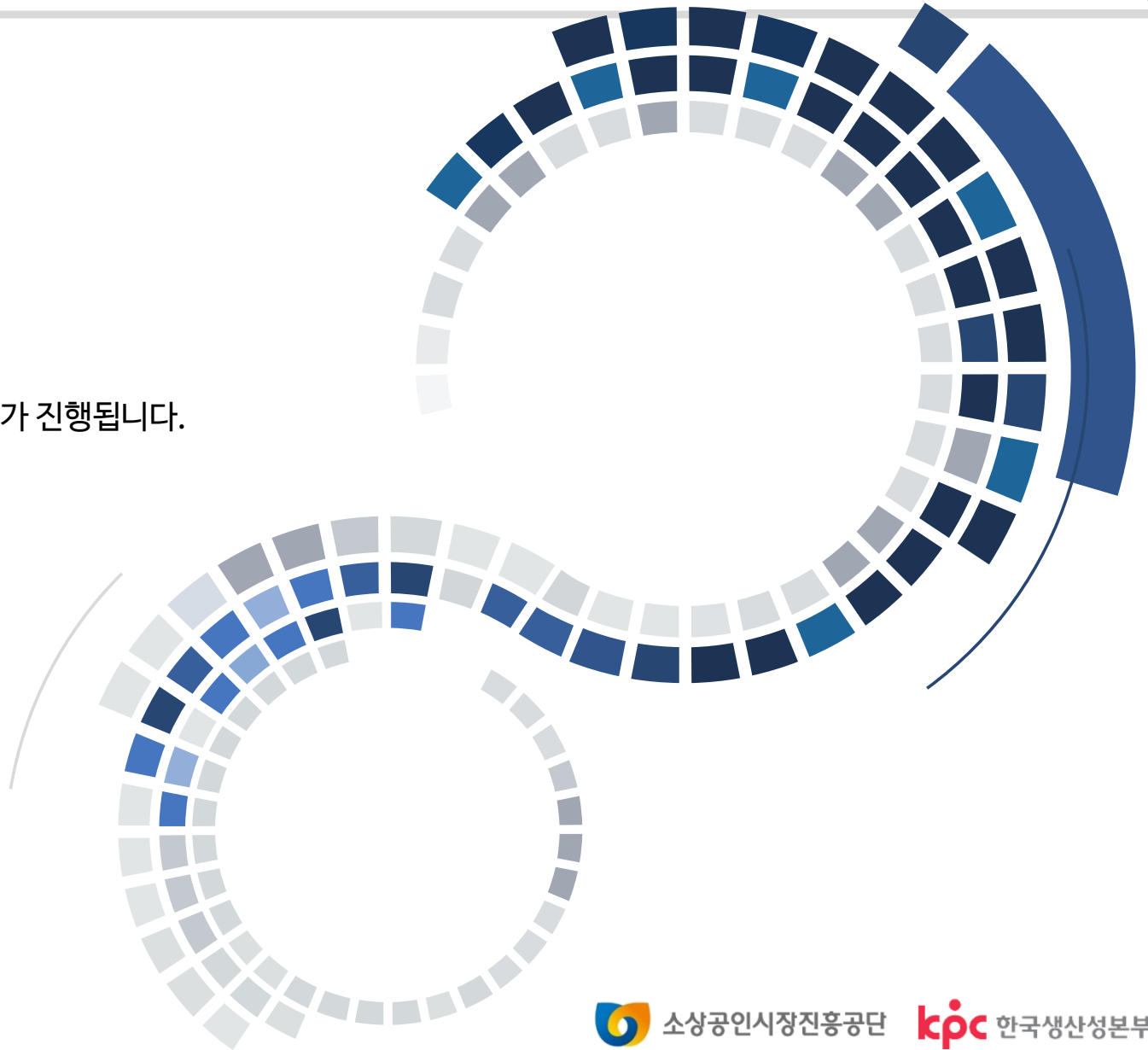
- 이번 과업은 특성화 첫걸음 기반조성사업과는 다릅니다. 벤치마킹이나 교육, 마케팅 지원은 해당되지 않습니다.

Q. 만약 컨설턴트 중도해지는 어떤 경우에 가능하며, 어떤 절차를 밟게 되나요?

- 컨설턴트가 중도해지를 원하는 경우는 과업 진도율과 근무일 일할 계산 후 계약해지 절차를 밟습니다. 단, 후속 컨설턴트에게 인수인계는 필수조건입니다.
- 시장 및 지자체에서 중도해지를 원하는 경우는 해지 되지 않습니다. 따라서 매칭시 신중히 결정해 주시기 바랍니다.

감사합니다

- 잠시후 컨설턴트 대상 안내가 진행됩니다.





컨설턴트 활동 안내

1. 컨설턴트 과업

제안 요청서에 기재된 시장별 컨설턴트 과업내용

컨설팅 시장진단 및 전략 수립

- (시장진단) 매칭된 시장별 컨설턴트는 내외부 환경·고객·상권 분석을 통해 시장 현황, 문제점 등 진단
 - (전략 수립) 시장진단 결과와 관계자 의견을 수렴하여 컨설팅 전략, 방법, 구체적인 추진체계 수립
- * 상인회, 일반상인, 기초지자체 등 관계자 의견 수렴을 위한 간담회, 회의 등 실시하여 의견 수렴

컨설팅 실시

- 진단결과와 수립된 전략에 따라 시장의 5대 핵심과제* 개선 방향과 구체적인 추진방법 도출을 위한
컨설팅 실시
- * 3대 서비스 혁신 : ① 편리한 지불·결제, ② 가격 및 원산지 표시, 교환, 환불, A/S, 친절 등 고객신뢰 제고,
③ 위생 및 청결
- * 2대 조직역량 강화 : ① 상인조직 역량강화, ② 시장 안전관리 및 화재 예방
- 컨설팅은 시장 환경·상황에 따라 자유롭게 진행하되 상인회 및 기초지자체의 의견을 반드시 반영하여 추진(정기 회의, 간담회 등 3회 이상 실시 필수)

1. 컨설턴트 과업

제안 요청서에 기재된 시장별 컨설턴트 과업내용

중장기 발전 로드맵 제시

- (도약방안) 첫걸음 기반조성으로 도약할 수 있도록 시장 최적 및 상인 주도의 5대 핵심과제 추진
방향 도출
- (중장기 발전 로드맵) 향후 특성화시장(문광형) 및 자생력을 갖춘 시장으로 지속 발전할 수 있는
중장기 계획 수립

컨설팅 보고서 작성·제출

- 컨설턴트는 정해진 기한까지 착수·중간·결과보고서를 상인회장 및 기초지자체 담당자 직인을
득하여 사업대행사 제출
- 제출한 보고서는 중앙평가위원회를 통해 적/부 심의를 거치며 부적합일 경우 적합 판정을 받을
때까지 보완 실시

1. 컨설턴트 과업

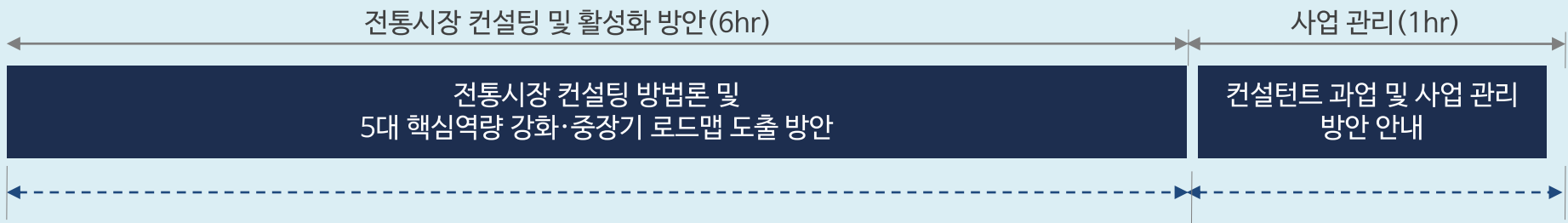
컨설팅 결과 보고서 내용(안)



2. 컨설턴트 주요 활동

컨설턴트 교육

세부 내용



- 일정: 9월 30일 10:00~18:00 (7시간)
- 장소: 한국생산성본부 강의장(서울 종로구)
- 교육 목적: 특성화 첫걸음 시장 용역안내 및 컨설팅 보고서 세부 작성내용 공유
- 세부 컨설팅 요구 조건 및 계약서 교육 당일 제공

※ 만약, 2라운드 가 끝난 후에도 비매칭시장이 있을 경우 교육일정은 연기 / 조정 될 수 있습니다.

2. 컨설턴트 주요 활동

중앙평가위원회 개최

중앙평가위원회 목적

- 컨설턴트가 제출 착수·중간·결과보고서의 적/부 여부 평가
- 최종 결과보고서 평가시 평가 점수 산출

중앙평가위원회 개최 일정(안)

- 예정일정 :
2019년 10월 중순, 11월 중순, 12월 중순

중앙평가위원회 개최 진행프로세스(안)

- 개최 D-2일까지 자료 업로드
- 중앙평가위원 사전 검토 후
보완 / 부적합 대상 컨설턴트에 한해
오프라인 미팅 및 개별 피드백

컨설팅 보고서 평가 (안)

구분	상세	배점	평가방법
보고서 품질	보고서 활용 가능성	30	지원시장 5대 역량 강화 방안 및 도출 된 중장기 로드맵의 활용 가능성
	적합성	20	지원시장 5대 역량 강화 목적 적합성
	전문성	20	컨설팅 과제 도출 과정의 합리성
	수요자 의견 반영도	20	지원시장 상인회 및 지자체 의견 수렴 과정의 적절성
계획 관리	(착수·중간)컨설팅 진도의 적절성	10	컨설팅 업무 진행 진도의 적절성, 수요 자 의견 수렴 포함 여부
	(최종)착수/중간보 고서 계획에 따른 수행여부	10	계획에 따라 충분한 시간을 사용하여 컨설팅을 실행하였는지
계		100	

평가 점수 활용 방안

- 80점 이상 적합 판정 / 80점 이하 보완 판정
- 컨설턴트 등급 산출 반영 / 최종 보고서 평가시 우수사례 선발

2. 컨설턴트 주요 활동

구글드라이브 활용 안내

- 활용 목적: 컨설턴트 업무 수행 관리



[구글 드라이브 아이콘]

- 컨설팅 프로세스별 중간 산출물, 결과물등 이번 용역에 대해 발생한 모든 자료를 컨설턴트가 직접 서버에 업로드 (이메일 활용 자료 송부 지양)
 - 각 폴더별 접근 권한 부여로 타 컨설턴트의 폴더에 접속 불가능한 환경 조성
- 업로드 산출물 및 결과물
 - 착수, 중간, 결과 보고서
 - 상인회/지자체 담당자 리스트
 - 매칭 시장 현장 실사 내역(출장일지, 인터뷰, 간담회 회의록 등)

3. 계약 안내

계약 시기 및 금액

분 류	내 용
계약기간	<ul style="list-style-type: none">2019년 10월 1일~ 12월 31일
계약일자	<ul style="list-style-type: none">교육시 (9월 30일 예정) - 2라운드 매칭 종료후 비매칭 시장 있을 시 변경가능
계약금액 및 지급시기	<ul style="list-style-type: none">기본금+ 평균인센티브 10,304,000원 예상 (VAT포함)해당 금액에는 인건비, 교통비, 일비, 식비 등 컨설팅 수행에 필요한 모든 제반비용 포함선급 70% 10월 중순 지급 잔금 30% 중앙평가 위원회 종료 + 공단 결과보고서 제출 + 인센티브 산정 완료 후 지급 (20년 1월 중순 예상)
주요사항	<ul style="list-style-type: none">단, 보고서 미제출, 상인회 및 기초지자체 직인 누락 등 정상적으로 제출되지 않은 경우 보완 완료될 때까지 미지급컨설턴트 중도 교체 시에는 계약 시작일로부터 만료일까지 일할계산하여 지급

3. 계약 안내

컨설턴트 등급 산출 및 인센티브 제도 안내

컨설턴트 등급 체계



구분	점수
S	90점 이상
A	80점 이상
B	70점 이상
C	60점 이상
D	60점 이하

인센티브 지급 계획

① 컨설턴트 등급별 인센티브 지급

· 컨설턴트 등급 체계와 사업 수행 성과와 긴밀히 연계되어 있으므로, 컨설턴트 등급별 인센티브 체계 도입

② 세부 지급 방안은 공단과 협의중

절대 평가를 통한 컨설턴트 개별 사업 수행 능력 평가

최하위 등급(D등급) 컨설턴트:

컨설턴트 POOL제외 및 향후 첫걸음 특성화 시장 컨설팅 활동 제한

감사합니다

